

# DESAFIOS DO ENSINO SUPERIOR BRASILEIRO NA ATUALIDADE

---

Átilla de Melo Lira



## Áttila de Melo Lira

- Natural do Piauí
- Graduado em Direito - UNICEUB, Brasília
- Mestre em Economia - UFC, Ceará
- Doutor em Engenharia de Produção - UNIP, São Paulo

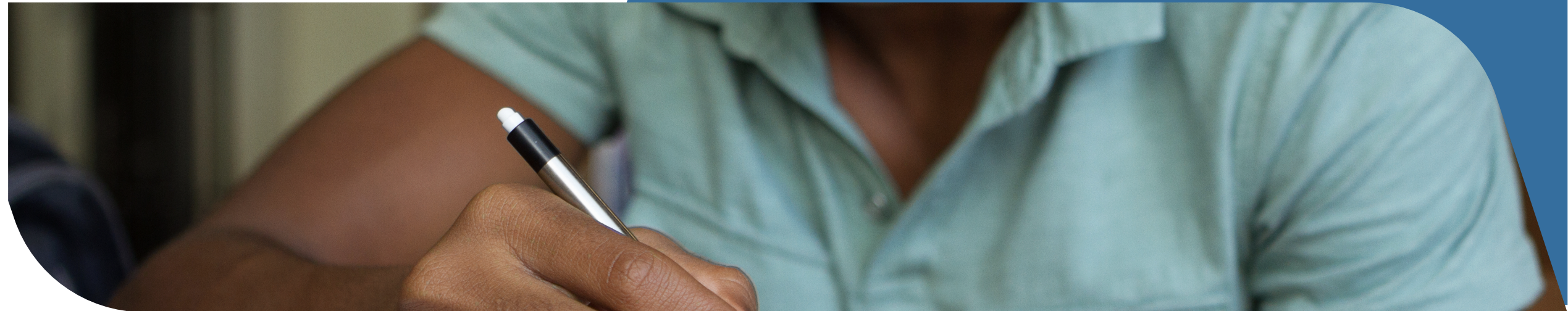


## Áttila de Melo Lira

- Foi Diretor Financeiro do Centro Universitário Santo Agostinho; cofundador da CHRISFAPI e do Instituto Camillo Filho;
- Vice-Presidente do Sindicato dos Estabelecimentos de Ensino Privado no Piauí;
- Conselheiro do Serviço Nacional do Comércio, na Fecomércio no Estado do Piauí;
- Conselheiro da Associação Brasileira dos Mantenedores dos Estabelecimentos de Ensino Superior - ABMES.

## Áttila de Melo Lira

- **Eleito Deputado Federal em 2022;**
- **Membro da Comissão de Educação;**
- **Membro da Comissão de Constituição e Justiça e de Cidadania;**
- **Membro da Comissão de Orçamento.**



# Quais são os desafios na Educação Superior?



# ACESSO

Apesar dos esforços das políticas públicas para ampliar o acesso à Educação Superior, ainda **há grande desigualdade no acesso** entre diferentes grupos sociais, econômicos e regionais.

# FINANCIAMENTO

A falta de investimento adequado na Educação Superior tem sido um problema crônico no Brasil. Isso **limita a qualidade do ensino, a pesquisa e a extensão**, além de dificultar a ampliação do acesso.

# QUALIDADE

**A qualidade do Ensino Superior no Brasil é variável**, com instituições que oferecem educação de alta qualidade e outras que enfrentam problemas em relação à formação dos estudantes e ao corpo docente.



# INOVAÇÃO



O setor de Educação Superior no Brasil precisa **se adaptar às demandas do mercado de trabalho e às novas tecnologias** para atender às necessidades dos estudantes e das empresas.



# INTERNACIONALIZAÇÃO

A internacionalização da Educação Superior no Brasil é uma questão importante, pois muitos estudantes e pesquisadores brasileiros ainda têm **poucas oportunidades de estudar ou trabalhar em universidades estrangeiras**, limitando a colaboração acadêmica internacional.

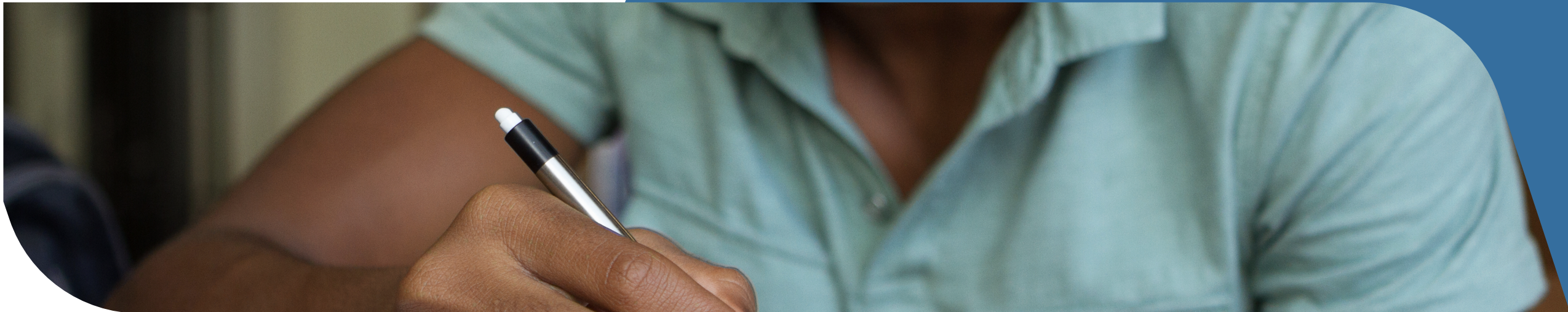
# DESIGUALDADES REGIONAIS

Há grande desigualdade entre as regiões do Brasil em termos de **oferta de cursos, qualidade da educação e oportunidades de emprego** após a formação.

# AVALIAÇÃO

A avaliação da qualidade do Ensino Superior no Brasil ainda é um desafio, pois os sistemas de avaliação existentes têm sido criticados por **não refletirem adequadamente a qualidade** do ensino e da pesquisa.





# **Caminhos a trilhar na superação desses desafios**

# ACESSO



Para **ampliar o acesso** à Educação Superior, é preciso investir em políticas públicas que garantam **a inclusão de grupos historicamente excluídos**. Isso inclui programas de bolsas de estudos, cotas raciais e sociais, incentivos para estudantes de escolas públicas, dentre outras medidas.

# FINANCIAMENTO

É necessário aumentar o investimento público na Educação Superior por meio de políticas de fomento à pesquisa e à inovação, além de **programas de financiamento estudantil acessíveis e sustentáveis.**



# QUALIDADE

Para melhorar a qualidade do Ensino Superior, é preciso **investir na formação e atualização dos professores, na infraestrutura das instituições** e em práticas pedagógicas inovadoras que incentivem a participação e a **criatividade dos estudantes.**





# INOVAÇÃO

A Educação Superior precisa se adaptar às demandas do mercado de trabalho e às novas tecnologias. Isso inclui a oferta de  **cursos mais flexíveis e atualizados**, com metodologias de ensino mais dinâmicas e colaborativas.

# INTERNACIONALIZAÇÃO

Para ampliar a internacionalização da Educação Superior no Brasil, é necessário **incentivar a mobilidade acadêmica**, a colaboração com universidades estrangeiras e **a oferta de cursos em língua estrangeira.**



# DESIGUALDADES REGIONAIS

Para enfrentar as desigualdades regionais na oferta de cursos, é preciso investir em políticas públicas que incentivem a criação de **novas instituições de ensino superior em regiões com pouca oferta** e que ofereçam incentivos para a fixação de profissionais qualificados em áreas remotas.

# AVALIAÇÃO

A avaliação da qualidade do Ensino Superior no Brasil precisa ser aprimorada, com a utilização **de indicadores mais precisos e transparentes**, que reflitam adequadamente a qualidade do ensino e da pesquisa.

**“Enquanto houver vontade de lutar  
haverá esperança de vencer.”**

Santo Agostinho



**CBESP**

XV Congresso Brasileiro da  
Educação Superior Particular

**LIDERANÇA INOVADORA // O DESAFIO DA EDUCAÇÃO SUPERIOR**

# OBRIGADO!



**@atilalirapi**



**dep.atilamlira@câmara.leg.br**



XV Congresso Brasileiro da  
Educação Superior Particular

**LIDERANÇA INOVADORA // O DESAFIO DA EDUCAÇÃO SUPERIOR**