



ASSOCIAÇÃO
PORTUGUESA
DO ENSINO
SUPERIOR
P R I V A D O



A APESP – Associação Portuguesa do Ensino Superior Privado nasceu em Lisboa, no dia 25 de Fevereiro de 1994.

É entidade representativa do sector particular, social e cooperativo do ensino superior português, tendo acento os seguintes órgãos:

- Conselho Nacional de Educação
- Conselho Coordenador do Ensino Superior
- Comissão Nacional de Acesso ao Ensino Superior
- Conselho Consultivo da A3ES
- ...



MISSÃO

Defesa dos interesses das Instituições Associadas representando-as, perante os órgãos de soberania e outras entidades políticas e de regulação, de titulares de entidades públicas ou privadas, nacionais ou internacionais.



INSTITUIÇÕES ASSOCIADAS

Entidades Mantenedoras – 37

(Cooperativas, Associações, Fundações, Sociedades Comerciais)

NÚMERO DE ESTABELECIMENTOS DE ENSINO SUPERIOR PRIVADO

Total	53
Ensino Superior Universitário Universidades, Institutos Universitários e Escolas Universitárias	17
Ensino Superior Politécnico Institutos Politécnicos (<i>Polytechnic Universities</i>) e Escolas Superiores Politécnicas	36



ESTUDANTES

INSCRITOS EM ESTABELECIMENTOS DE ENSINO SUPERIOR POR TIPO DE ENSINO/NATUREZA DO ESTABELECIMENTO E TIPO DE ENSINO 2018/2019 A 2022/2023



FONTE: DGEEC

Tipo de ensino/Natureza e tipo de ensino	2018/2019	2019/2020	2020/2021	2021/2022	2022/2023
TOTAL	385 247	396 909	411 995	433 217	446 028
Inscritos no Ensino Superior	385 247	396 909	411 995	433 217	446 028
Universitário	247 867	253 460	261 299	274 594	282 581
Politécnico	137 380	143 449	150 696	158 623	163 447
Público	316 189	323 754	335 139	351 195	359 397
Universitário	199 388	202 188	208 227	218 399	223 564
Politécnico	116 801	121 566	126 912	132 796	135 833
Privado	69 058	73 155	76 856	82 022	86 631
Universitário	48 479	51 272	53 072	56 195	59 017
Politécnico	20 579	21 883	23 784	25 827	27 614

Renascença ÚLTIMAS VÍDEOS V+ OUVIR AS TRÊS DA MANHÃ T3

NO AR

Reskinner 20

HOTEL Califórnia

PONTOPT

Há 70 mil estrangeiros a estudar no Ensino Superior em Portugal

26 nov, 2022 - 15:32 • Cristina Nascimento

Universidades e politécnicos querem atrair ainda mais. Estrangeiros ajudam a combater “emagrecimento demográfico” e trazem benefício económico aos estabelecimentos de ensino.

Foto: José Sena Goulão/Lusa

- 74 597 dos inscritos são estudantes estrangeiros que escolheram Portugal para adquirir uma formação superior, seja em grau ou em mobilidade, representando 17% do total de inscritos;
- Nos estabelecimentos de ensino superior encontravam-se inscritos 17 822 estudantes, ao abrigo de programas de mobilidade internacional de crédito (exemplo o Programa Erasmus), o que vem confirmar a tendência de crescimento registada nos últimos anos pós-pandemia;
- No caso dos estudantes inscritos para a frequência de um ciclo de estudos integralmente em Portugal, estes são maioritariamente originários do Brasil (17 028), da Guiné-Bissau (6910), de Cabo Verde (6449), de Angola (5292) e de França (3406);

PONTE CONTINENTAL

Brasileiros são 26% dos universitários estrangeiros em Portugal

- Bernardo Motta
- Hadassah Santana
- Vitalino Canas

14 de fevereiro de 2024, 14h18



ESTUDANTES PÚBLICO VS PRIVADO EUROPA

2020:

Público: 14.356.463

Privado: 3.653.844 aproximadamente **25,5%**

2021:

Público: 14.388.601

Privado: 3.811.561 aproximadamente **26,5%**

Fonte:

[https://www.pordata.pt/europa/alunos+matriculados+no+ensino+superior+\(isced+5+8\)+total+e+por+subsistema+de+ensino-1326-360](https://www.pordata.pt/europa/alunos+matriculados+no+ensino+superior+(isced+5+8)+total+e+por+subsistema+de+ensino-1326-360)



DOCENTES

**DOCENTES DO ENSINO SUPERIOR, POR ANO LETIVO, TIPO DE ENSINO,
DE 2018/19 A 2022/23
(DGEEC)**

		Sexo	2018/19	2019/20	2020/21	2021/22	2022/23
Ensino Superior Privado	Totais HM e M	HM	8 004	7 454	7 859	8 295	8 446
		M	3 716	3 475	3 645	3 941	4 080
	Universitário	HM	4 942	4 642	4 812	5 010	5 319
		M	2 158	2 038	2 131	2 277	2 487
	Politécnico	HM	3 062	2 812	3 047	3 285	3 127
		M	1 558	1 437	1 514	1 664	1 593

Total : 8 446

Rácio estudantes/docente = 10,3



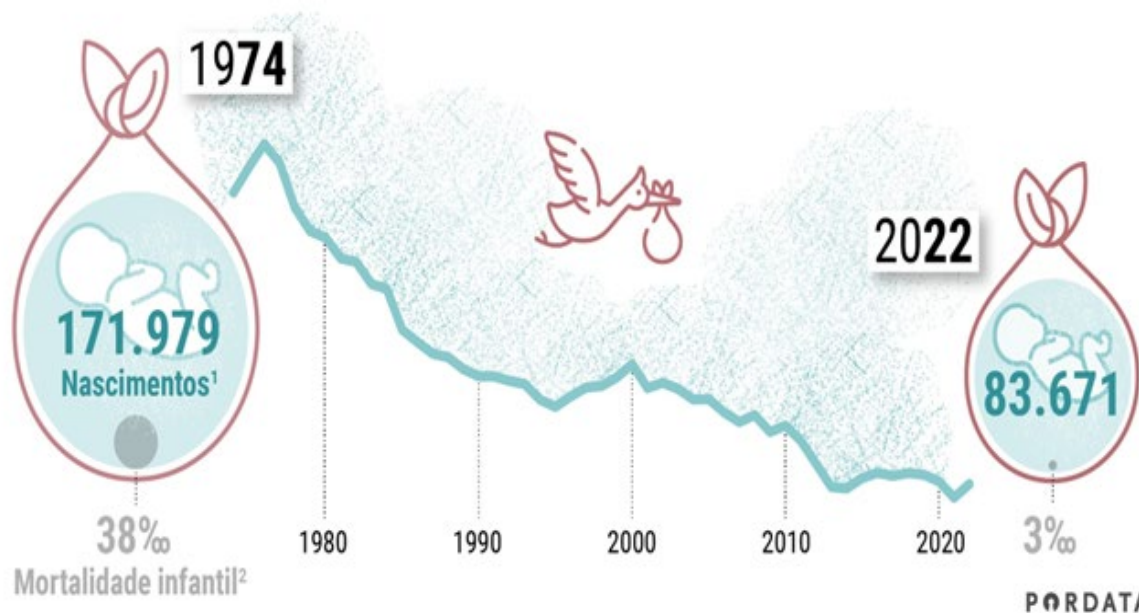
Número de docentes estrangeiros no ensino superior português

Dados da Direção-Geral de Estatísticas da Educação e Ciência (DGEEC) referentes a 2021/2022, indicam cerca de 2.500 docentes estrangeiros a lecionar em instituições de ensino superior portuguesas.

Esse contingente representa aproximadamente 8% do total de docentes no ensino superior em Portugal.

EVOLUÇÃO DEMOGRÁFICA (PORTUGAL)

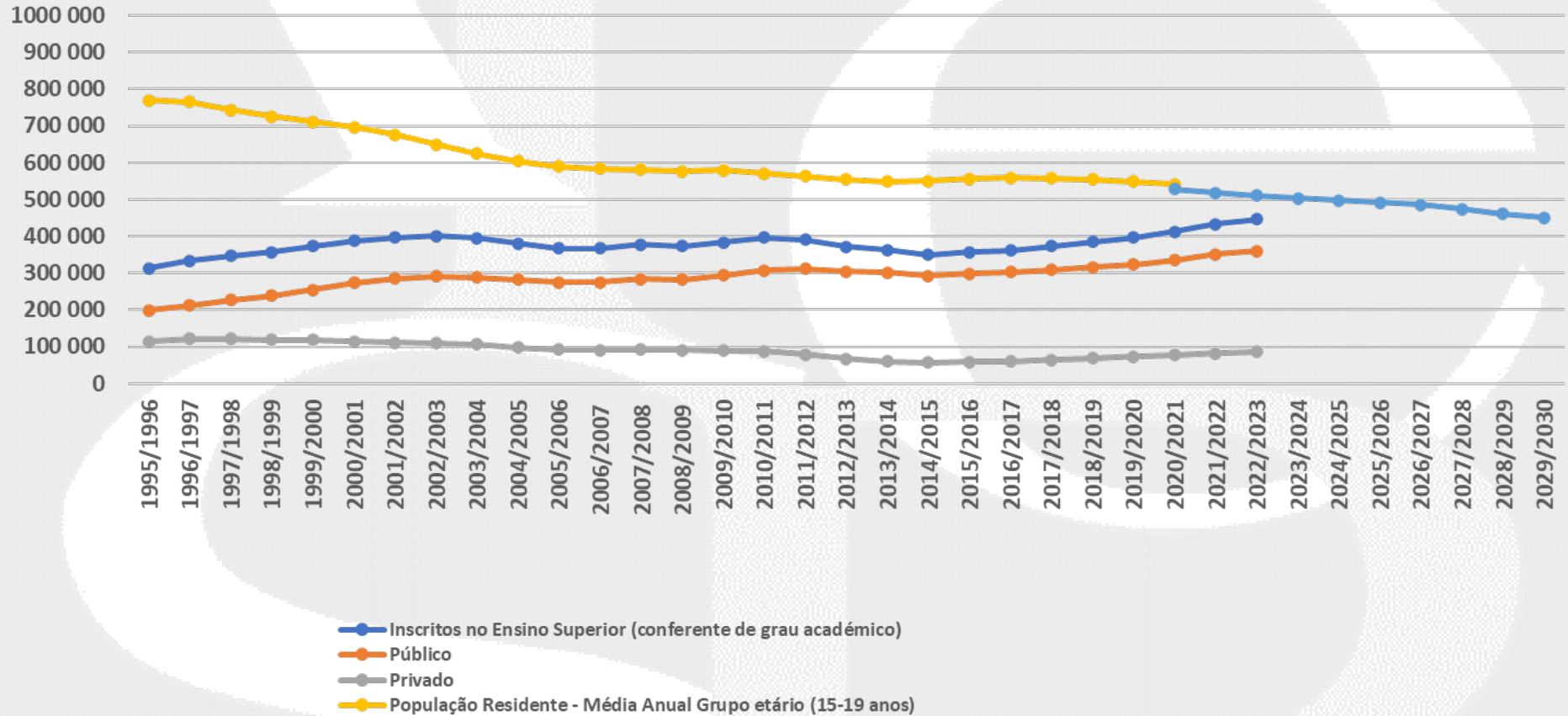
NASCEM METADE DOS **BEBÉS** E A MORTALIDADE É MENOR



FONTE: INE/PORDATA ¹Bebés nascidos com vida (nados-vivos) ²Durante o primeiro ano de vida, por cada 1000 nados-vivos

INFOGRAFIA: ANA SERRA E RICARDO GARCIA

Jovens Residentes vs Inscritos no Ensino Superior





A APESP E A INTERNACIONALIZAÇÃO

Intervenções da APESP junto das suas associadas (1):

- Apoio à mobilidade internacional de estudantes, docentes e colaboradores
 - Programas ERASMUS+, MOTUS, ...
- Apoio aos processos de abertura de IES no estrangeiro
- Apoio à criação de parcerias entre IES nacionais e estrangeiras
 - Cursos em associação
 - Pesquisa
- Apoio a ações de formação em diferentes modelos de ensino
 - Distância
 - Modelo híbrido presencial
 - ...

Intervenções da APESP junto das suas associadas (2):

- Captação de estudantes estrangeiros
 - Feiras, plataformas, empresas de recrutamento,...
- Fomento de redes e de consórcios internacionais
 - RACS, Enlazar (REALCUP), Universidades Europeias, ...

Intervenções da APESP junto do Estado:

- Alteração da legislação e regulamentação aplicáveis...
- Agilização na emissão de vistos
- Inscrição em Colégios e nas Associações Profissionais nacionais e estrangeiros
- Reconhecimento de graus e diplomas
- Vagas e condições de ingresso
- ...



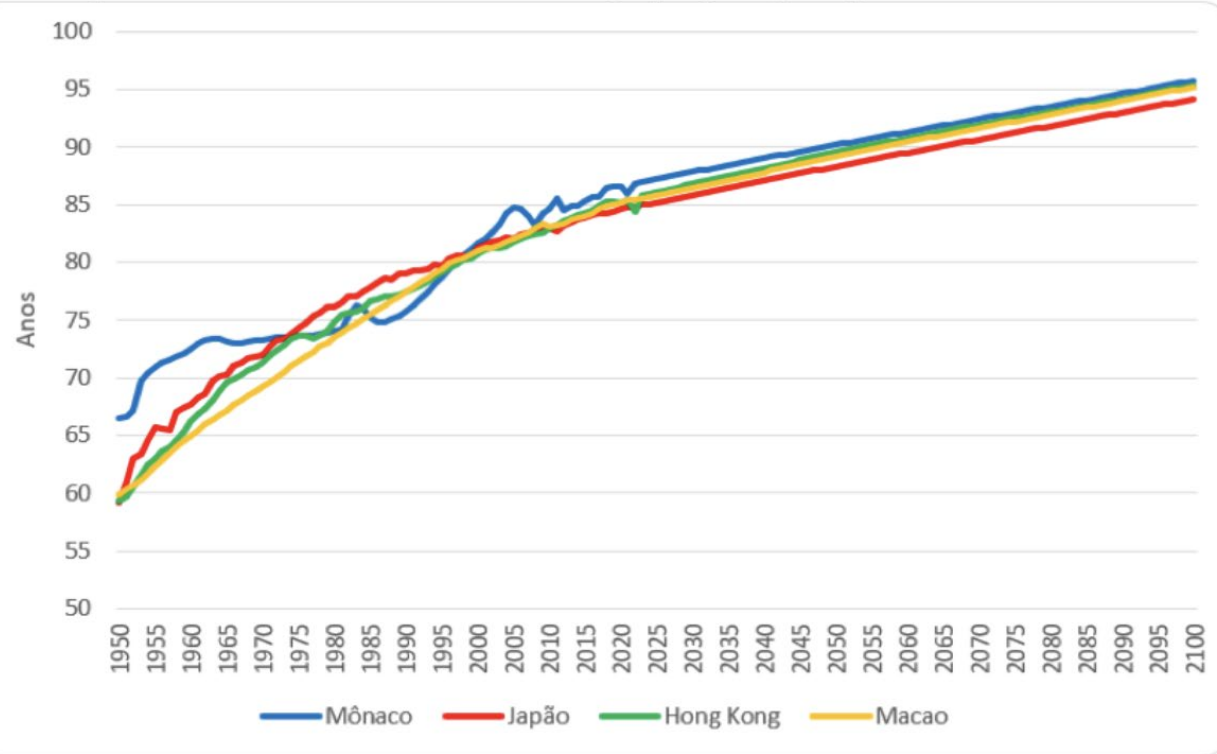
Parcerias com instituições congêneres internacionais :

- ABMES
- AIESPA
- EUPHE
- Fórum Emília Pardo Bázan
- REALCUP
- SEMESP
- ...



O MUNDO EM MUDANÇA

Expectativa de vida ao nascer de Mônaco, Japão, Hong Kong e Macau: 1950-2100

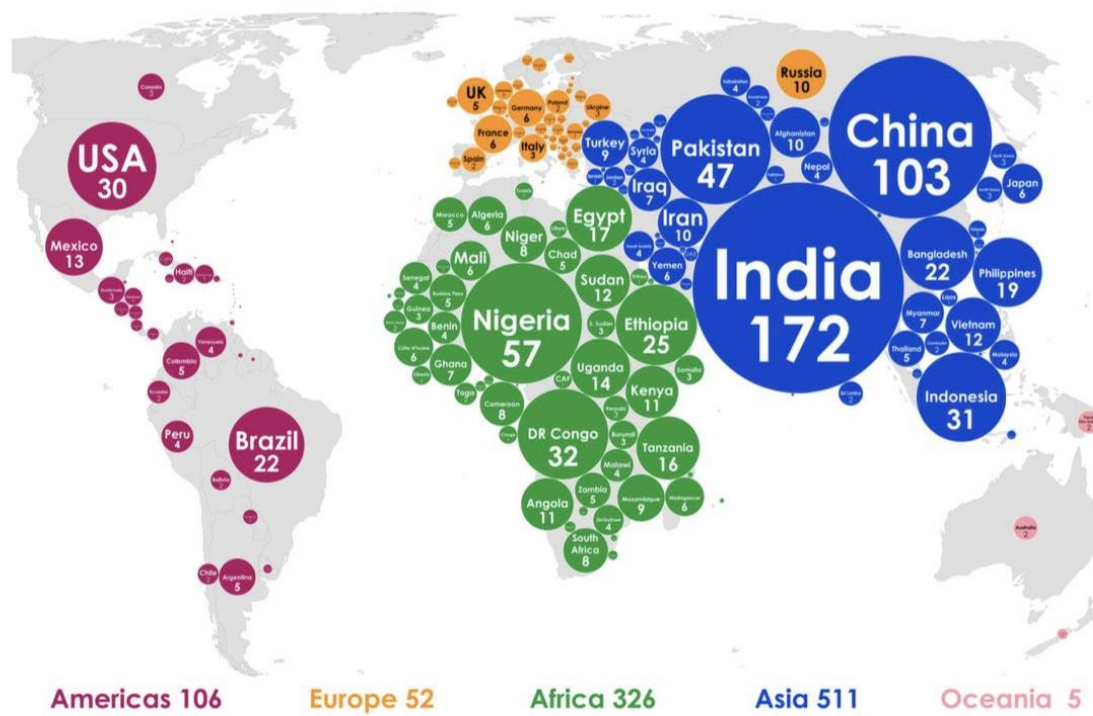


Fonte: UN Population Division. World Population Prospects 2022

<https://population.un.org/wpp/>

WHERE WILL THE NEXT 1000 BABIES BE BORN?

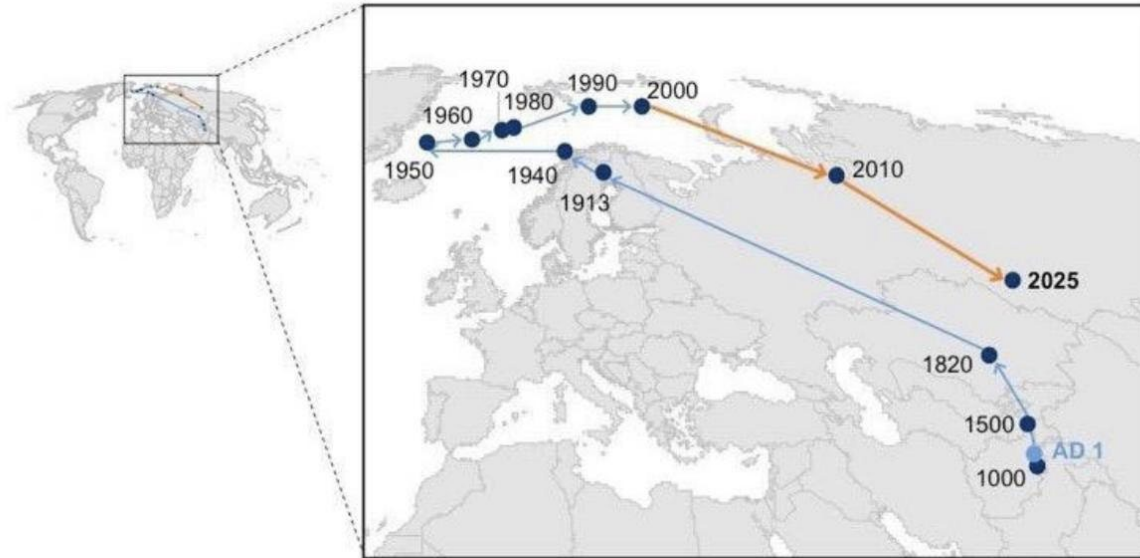
Asia and Africa together account for more than 82% births



Source: Visual Capitalist, 2023. Estimate for 2022.

THE MOST RAPID SHIFT IN THE WORLD'S ECONOMIC CENTER OF GRAVITY

Evolution of the earth's economic centre of gravity (AD 1 to 2025)



The economic center of gravity is calculated by weighting locations by GDP in 3 dimensions and projected to the nearest point on the earth's surface. The surface projection of the center of gravity shifts north over the course of the century, reflecting the fact that in 3-dimensional space America and Asia are not only "next" to each other, but also "across" from each other.

Mercados internacionais:

- Global
- União Europeia
- Ibero-americano
- Lusófono
- Emergentes
- Outros...



ASSOCIAÇÃO
PORTUGUESA
DO ENSINO
SUPERIOR
P R I V A D O

The Economist: Por que tantos chineses com curso superior estão fora do mercado de trabalho

Número de recém-formados não para de crescer e não há empregos para todos; empresas dizem também que há descasamento entre os cursos e as necessidades do mercado

Compartilhe:



Por The Economist

20/04/2024 | 17h00