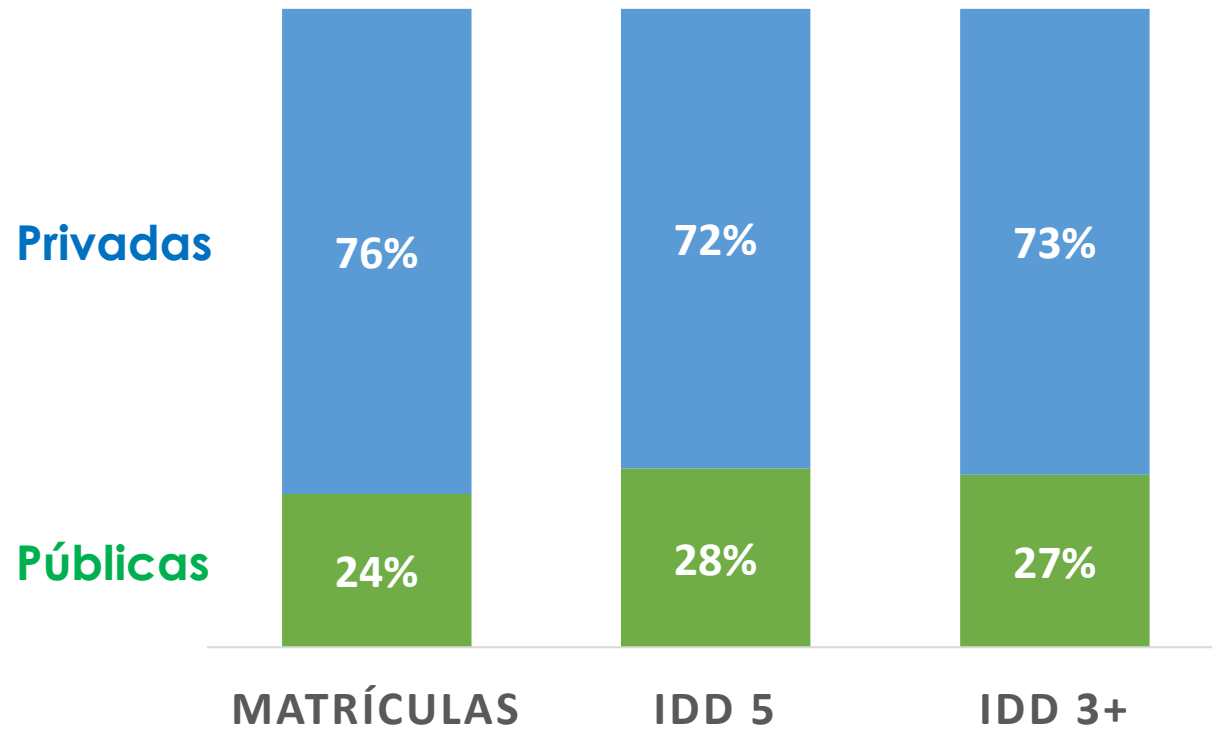




YDUQS

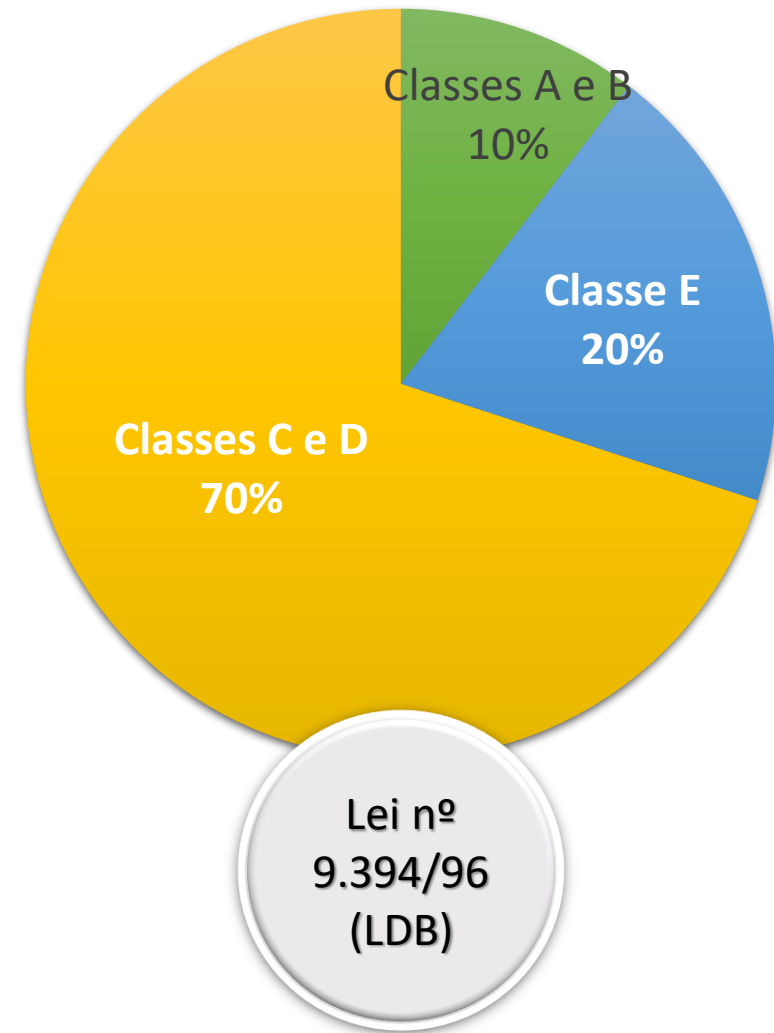
Rio de Janeiro, 28 de maio de 2021

# O papel do ensino superior privado é claramente reconhecido



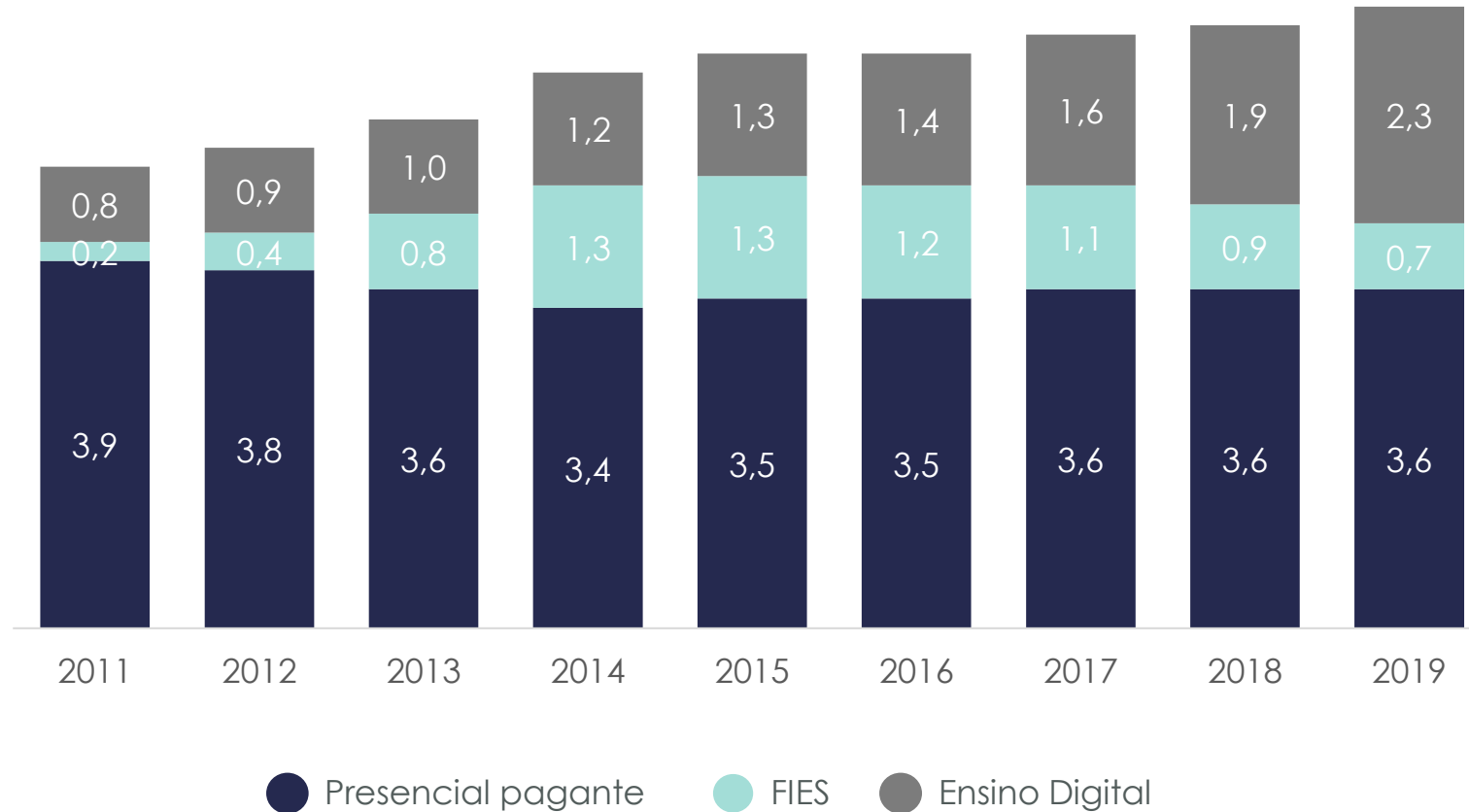
Fonte: Conceito IDD 2019 (INEP)

## Perfil do Aluno - IES Privadas



# Precisamos falar sobre o Ensino a Distância

Alunos matriculados no ensino superior<sup>(1)</sup>  
(milhões)



(1) Fonte: INEP 2019

# Campus Citta America – Rio de Janeiro

- **Habitantes:** 6,7 milhões
- **PIB per capita:** R\$ 54 Mil
- **IDHM:** 0,799



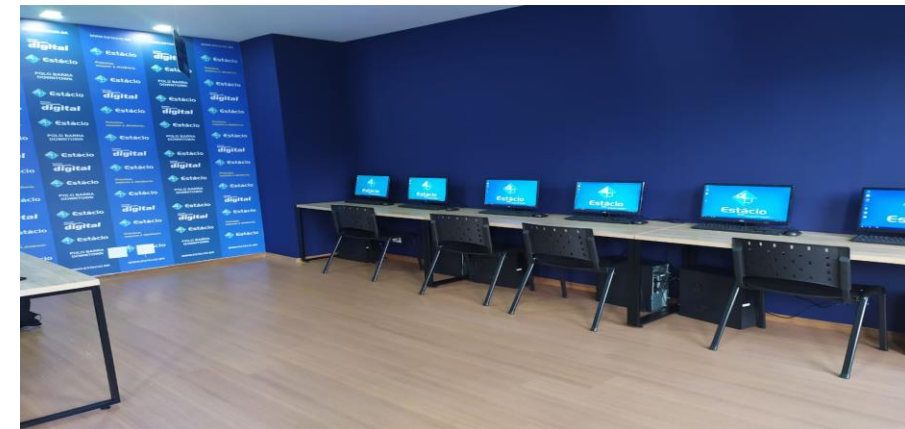
# Campus Brasília

- **Habitantes: 3 Milhões**
- **PIB per capita: R\$ 85 Mil**
- **IDHM: 0,824**



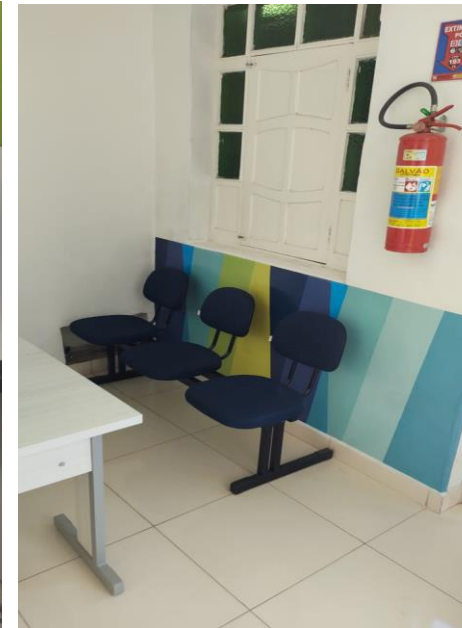
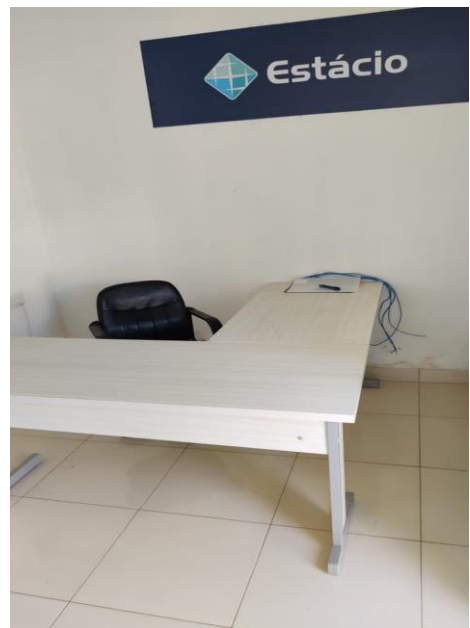
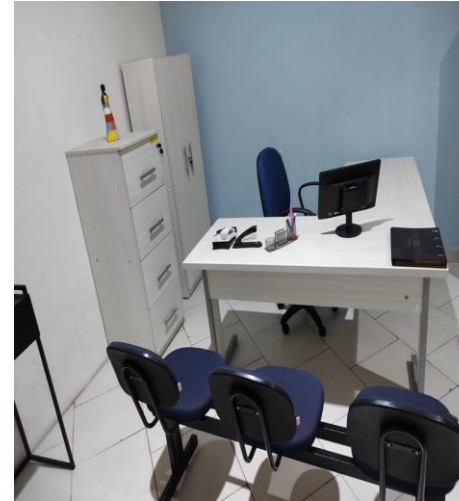
# Polo Rio de Janeiro

- **Habitantes: 6,7 milhões**
- **PIB per capita do Município: R\$ 54 Mil**
- **IDHM: 0,799**



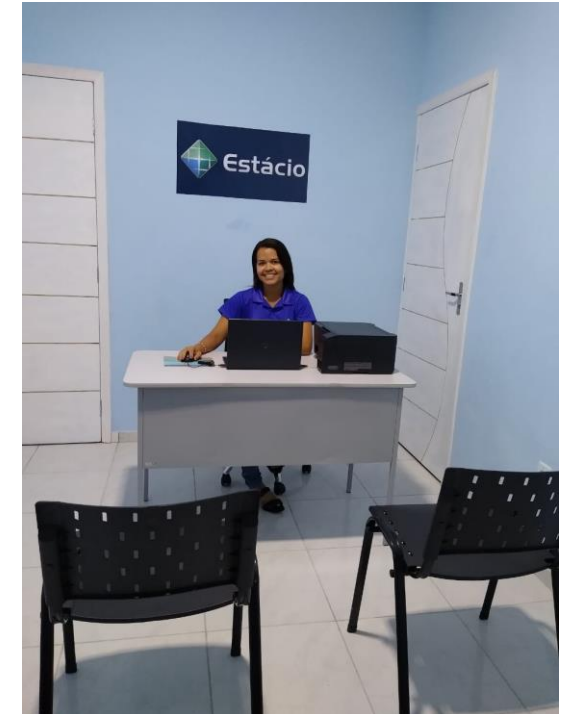
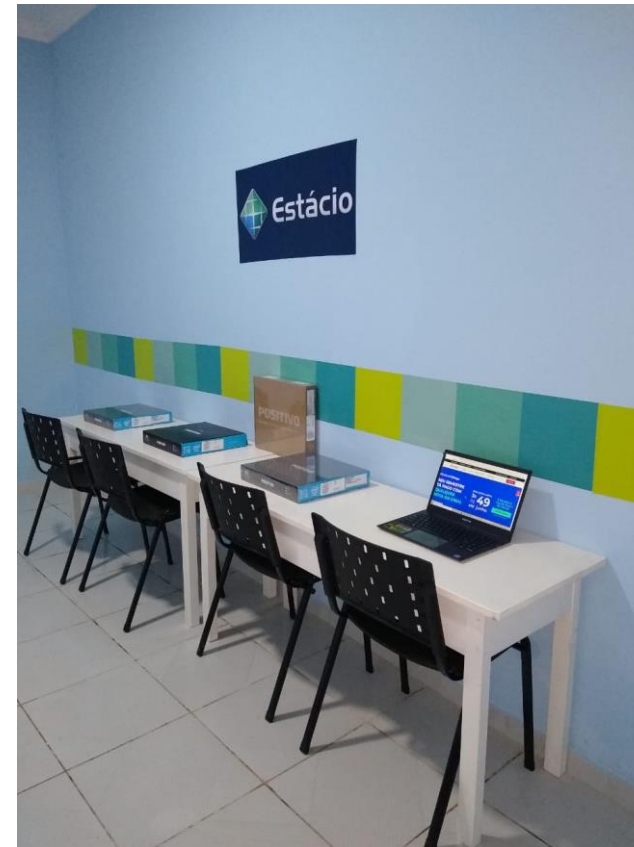
# Polo em Bom Conselho/PE

- **Habitantes: 49 mil**
- **PIB per capita: R\$ 10 Mil**
- **IDHM: 0,563**
- **Distância para Recife: 276km**



# Polo em Arari/MA

- **Habitantes: 30 mil**
- **PIB per capita: R\$ 8 Mil**
- **IDHM: 0,626**
- **Distância para São Luis: 172 km**





# Polo em Carutapera/MA

- **Habitantes: 24 mil**
- **PIB per capita: R\$ 7 Mil**
- **IDHM: 0,574**
- **Distância para São Luis: 345 km**



Decreto  
nº  
9.057/17

# O que aprendemos na Pandemia?

- 1 O Ensino presencial nunca vai acabar
- 2 A tecnologia está do lado dos professores
- 3 As classes média e alta se protegem e se adaptam muito rápido
- 4 As IES se adaptaram

# Precisamos levar o que está funcionando na Educação Superior para a Educação Básica



**Ideias:**

- 1 Apoio digital ao Professor<sup>2</sup>**
- 2 Recapacitação/ Certificação digital de Professores**
- 3 PROUNI do Ensino Médio**

(2) Ver o Programa “Resolve Sim”





# Obrigado!



 [eduardo.parente@yduqs.com.br](mailto:eduardo.parente@yduqs.com.br)

 <https://www.yduqs.com.br/>